



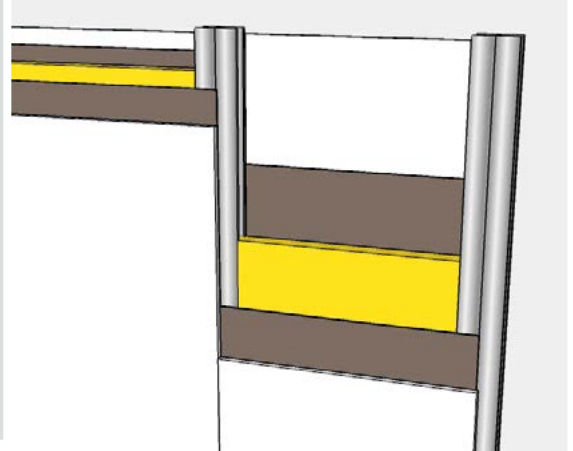
NIEUWE  
VERSIES IN  
ROLLEN

# insulMass

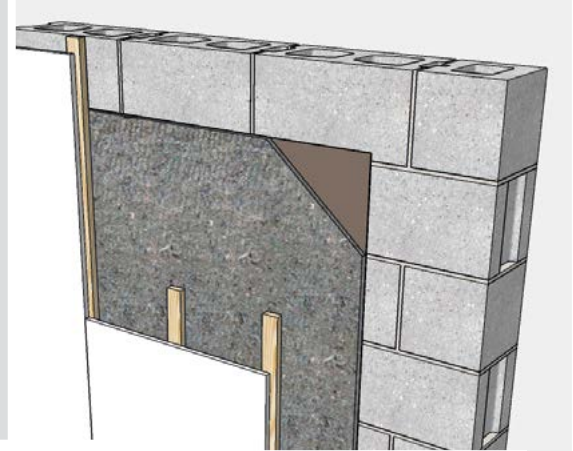
Dunne en soepele zware massa's

VERBETERT DE AKOESTISCHE PRESTATIES VAN LICHTE ELEMENTEN

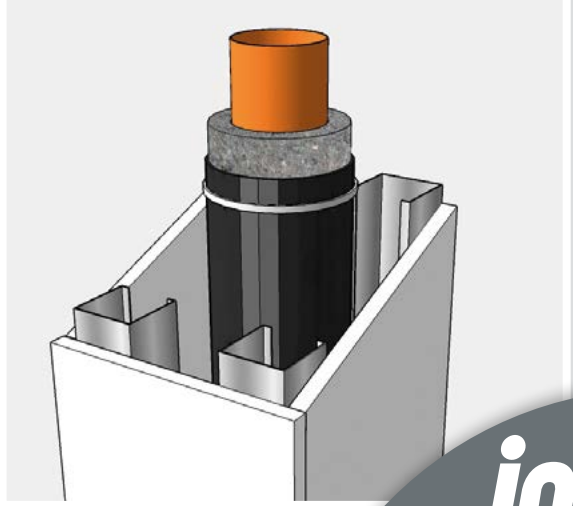
Wanden



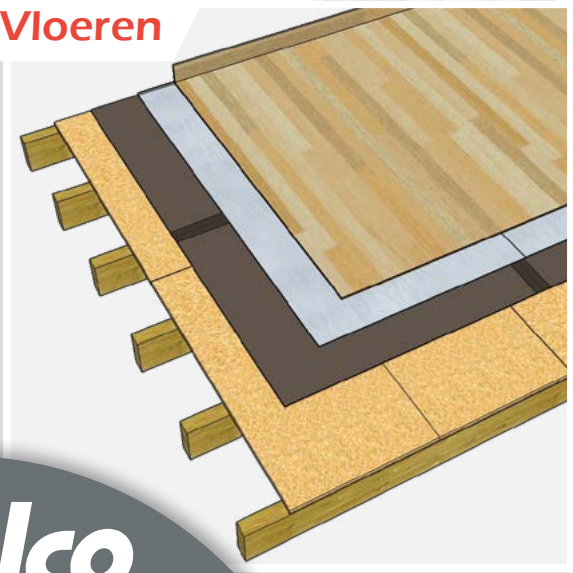
Voorzetwanden



Buizen



Vloeren



**insulco**  
insulation products  
www.insulco.be

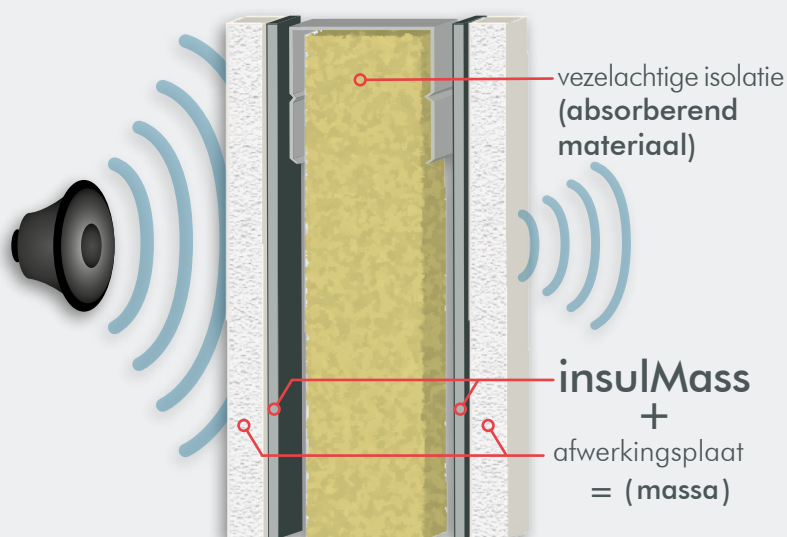
# insulMass, de dunne akoestische oplossingen

Het insulMass gamma brengt akoestische zware massa's samen die vervaardigd zijn uit een mengeling van gerecycleerde polymeren. Deze polymeren zijn geladen met minerale materialen met een hoge dichtheid. Dit resulteert in soepele, dunne en zware matten die zeer goede akoestische prestaties aanbieden.

## Werkingsprincipe

### Principe van massa

Elke geluidsgolf die in een ruimte wordt uitgezonden verspreidt zich door de lucht en de materialen. Een geluidsgolf laat de wanden, lichte panelen of buizen die hij tegenkomt trillen. Het verhogen van de massa van een licht constructie element laat toe dit trillingsverschijnsel te verminderen en dus ook de overdracht van geluid in het gebouw.



### Massa-veer-massa principe

De akoestische scheidingswand maakt gebruik van het massa-veer-massa principe. Het gebruik van een zware massa verhoogt de dichtheid van de wanden om hun trillingen te beperken terwijl de dikte bijna niet wijzigt.

Aan de andere kant, omdat de insulMass soepel is, beperkt het de overdracht van trillingen van de ene kant van de scheidingswand naar de andere. Tot slot, de holle ruimte die opgevuld is met een vezelachtige isolatie absorbeert de luchttrillingen tussen de wanden.

## Geluidsverzwakkingsindexen:

	insulMass 3.5	insulMass 5.3 ST	insulMass Bi+18	
	R - alleen	R - met gipsplaat 12.5 mm	R - alleen	R - op holle stenen muur
200 Hz	12,4 dB	22,8 dB	14,7 dB	22,4 dB
500 Hz	19,5 dB	31,1 dB	19,0 dB	40,2 dB
1250 Hz	26,0 dB	36,4 dB	29,3 dB	64,1 dB
2500 Hz	30,8 dB	35,5 dB	35,5 dB	75,4 dB

## 4 versies die het beste passen bij uw gebruik:

### **insulMass 3.5:** de economische oplossing in rol

Met een gewicht van 3,5 kg/m<sup>2</sup> biedt de insulMass 3.5 een uitstekende prijs-kwaliteit-prestatie verhouding. Het wordt gebruikt op alle ondergronden zoals hout, staal, gipsplaten of plastic materialen, enz.

Geleverd in rollen van 5 m x 1 m is het perfect geschikt voor het isoleren van houten vloeren waarop een zwevend vloer complex kan worden uitgevoerd (bv. als aanvulling op een onderlaag type insulWood of een onderlaag voor parket).



### **insulMass 5.3 ST:** de zelfklevende oplossing in plaatvorm

insulMass 5.3 ST is vervaardigd uit een zware massa van 5 kg/m<sup>2</sup> en een zelfklevende film met zijn beschermfolie. Het kan zeer gemakkelijk worden geplaatst op elk type oppervlak om de akoestische prestaties te verbeteren en gaten of kleine openingen af te dichten.



### **insulMass 7.5:** de zwaarste oplossing

De insulMass 7.5 is vervaardigd uit een zware massa van 7,5 kg/m<sup>2</sup> en een PE versterkende film aan één kant. Het membraan kan gemakkelijk worden gelijmd of geniet op alle ondergronden.

### **insulMass Bi+18:** de ultieme isolatie op rol

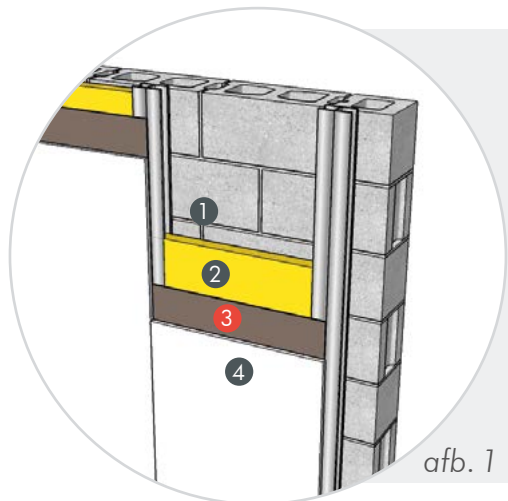
insulMass Bi+18 is vervaardigd uit een zware massa van 3,5 kg/m<sup>2</sup> dat samengevoegd werd op een gerecycleerd akoestisch vilt van ±15 mm. Het werkt op basis van twee belangrijke principes in de akoestiek: isolatie en absorptie. Het is perfect geschikt voor het isoleren van bestaande muren, diverse buizen, ... . Het product beschikt over een zijdelingse overlappingsstrook voor de verbindingen.



<b>insulMass</b>	<b>3.5</b>	<b>5.3 ST</b>	<b>7.5</b>	<b>Bi+18</b>	<b>Tape dB90</b>
<b>Verpakking</b>	rol	plaat	plaat	rol	rol
<b>Afmetingen</b>	5 m x 1 m	1,20 m x 1 m	1,20 m x 1 m	5 m x 1 m	50 m x 90 mm
<b>Gewicht/m<sup>2</sup></b>	3,5 kg	5 kg	7,5 kg	4,8 kg	/
<b>Dikte</b>	± 2,5 mm	± 3 mm	± 5 mm	± 18 mm	± 0,27 mm

# Toepassingen

## Tussen kamers



### In een voorzetwand

insulMass laat toe om een gemeenschappelijke muur akoestisch te isoleren, in een appartement of een oude woning, om de zijdelingse overdracht van luchtgeluiden te vermijden.

- |                                       |                |
|---------------------------------------|----------------|
| 1. muur                               |                |
| 2. vezelachtige isolatie + Metal Stud | (50 mm)        |
| <b>3. insulMass</b>                   | (2,5 tot 5 mm) |
| 4. gipsplaat                          | (12,5 mm)      |

afb. 1

### Tegen een gemeenschappelijke muur

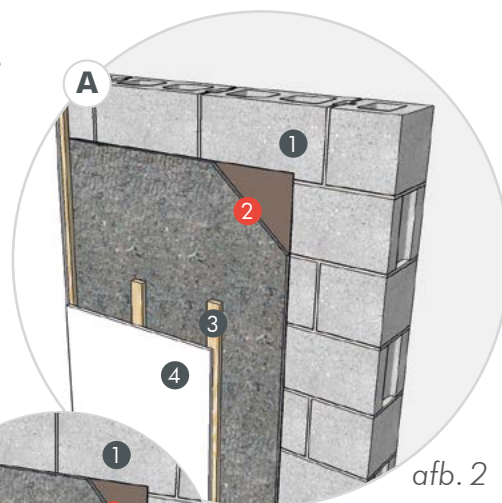
Het akoestische vilt van de insulMass Bi+18 absorbeert de luchtrillingen in de lege ruimte van de voorzetwand. Deze oplossing laat toe om de totale dikte van het complex te verminderen zonder de efficiëntie ervan te gaan aantasten.

#### samenstelling A ( $\pm 50$ mm)

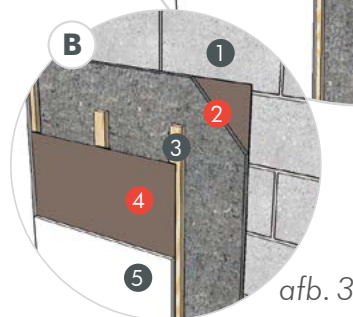
- |                             |           |
|-----------------------------|-----------|
| 1. muur                     |           |
| <b>2. insulMass Bi+18</b>   | (18 mm)   |
| 3. houten lat (bv. 20 x 45) | (20 mm)   |
| 4. gipsplaat                | (12,5 mm) |

#### samenstelling B: hogere prestaties ( $\pm 55$ mm)

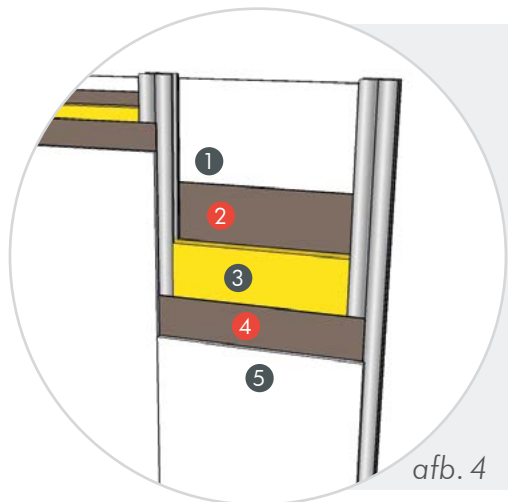
- |                             |           |
|-----------------------------|-----------|
| 1. muur                     |           |
| <b>2. insulMass Bi+18</b>   | (18 mm)   |
| 3. houten lat (bv. 20 x 45) | (20 mm)   |
| <b>4. insulMass 7.5</b>     | (5 mm)    |
| 5. gipsplaat                | (12,5 mm) |



afb. 2



afb. 3



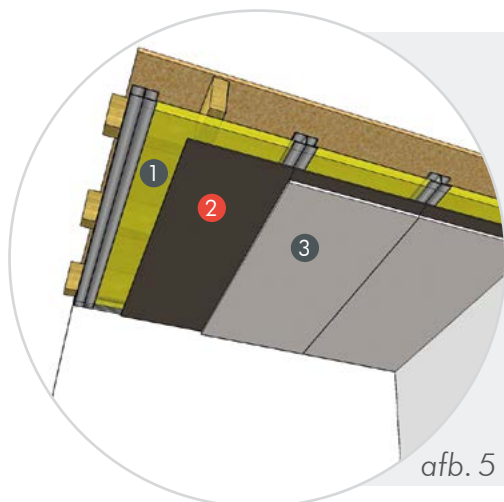
afb. 4

### In een scheidingswand

insulMass verhoogt de massa en de dichtheid van elke wand van een lichte scheidingswand. Deze samenstelling vermindert de geluidsoverdracht tussen twee aangrenzende kamers (slaapkamers, kantoren, woonkamers, enz.).

- |                                       |                |
|---------------------------------------|----------------|
| 1. gipsplaat                          | (12,5 mm)      |
| <b>2. insulMass</b>                   | (2,5 tot 5 mm) |
| 3. vezelachtige isolatie + Metal Stud | (50 mm)        |
| <b>4. insulMass</b>                   | (2,5 tot 5 mm) |
| 5. gipsplaat                          | (12,5 mm)      |

## Tussen verdiepingen



### In een vals plafond

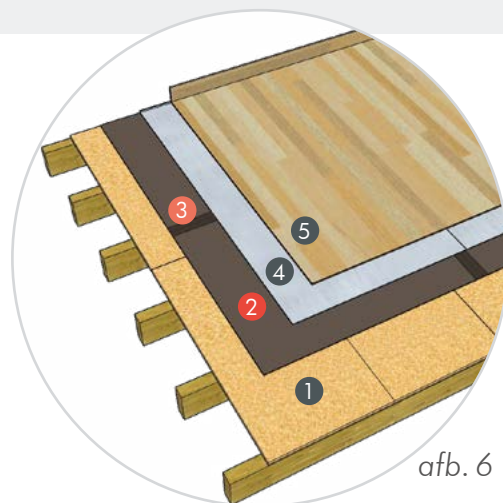
Wanneer de akoestische isolatie tussen verdiepingen langs een vals plafond geplaatst wordt, vermindert de insulMass de verticale overdracht van contact- en luchtgeluiden.

1. vezelachtige isolatie + Metal Stud (50 mm)
- 2. insulMass** (2,5 tot 5 mm)
3. gipsplaat (12,5 mm)

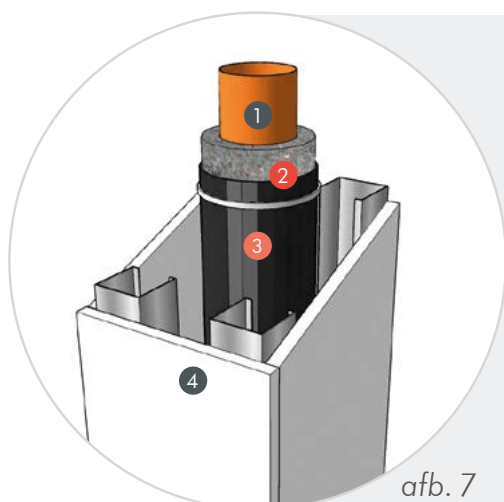
### Op een houten vloer

Tijdens de renovatie van een houten vloer biedt de insulMass een dunne, aanvullende en efficiënte oplossing aan voor de parket onderlaag om het contact- en luchtgeluid te verminderen.

1. OSB plaat (22 mm)
- 2. insulMass** (2,5 tot 5 mm)
- 3. insulTape dB 90**
4. insulParq 2+ of insulSound Ultra+ (2 mm)
5. zwevend parket



## Voor buizen: insulMass Bi+18



insulMass Bi+18 rolt zich rondom lichte en stijve afvoerbuizen. De zware massa in combinatie met een akoestisch vilt verhoogt de dichtheid van de buiswanden.

Het membraan vermindert effectief de overdracht van trillingen en de akoestische hinder komende van de afvoerleidingen die zich in scheidingswanden, technische kanalen, valse plafonds, enz. bevinden.

1. afvoerbuis
- 2. insulMass Bi+18**
- 3. insulTape dB 90**
4. gipsplaat

# insulMass

## Advies voor de uitvoering

### Voor een lichte scheidingswand - insulMass 5.3 of 7.5 (afb. 4)

Snij de insulMass 5.3 of 7.5 op maat en niet of plak deze op de achterkant van de gipsplaat wanneer die nog horizontaal neerligt. Bevestig vervolgens de plaat aan de structuur met de insulMass naar de binnenkant van de scheidingswand gericht.

Indien OSB panelen gebruikt worden om de scheidingswand te verstevigen is het mogelijk om de insulMass onmiddellijk op deze panelen te bevestigen voordat de gipsplaat wordt geplaatst.

### Voor een gemeenschappelijke muur (afb. 2)

Bevestig de insulMass Bi+18 aan de gemeenschappelijke muur, met de viltkant naar u toe en de zware massakant naar de muur. Bevestig vervolgens houten latten (20x45) verticaal op de insulMass Bi+18 en eindig met het aanbrengen van de afwerkingsplaten.

De plaatsing van een insulMass plaat (type 5.3 ST of 7.5) aan de binnenzijde van de afwerkingsplaat zal toelaten om de akoestische prestatie nog te verbeteren.

### Voor een houten vloer - insulMass 3.5 of 7.5 (afb. 6)

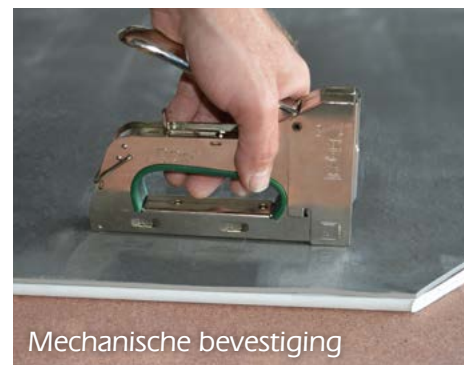
Rol de insulMass 3.5 uit of plaats de insulMass 7.5 platen op de vloer die aan de balken is bevestigd. Maak de verbindingen dicht met behulp van de akoestische tape insulTape dB90. Rol vervolgens de insulParq 2+ of de insulSound Ultra+ onderlaag uit op de insulMass voor de plaatsing van het zwevend parket.

### Voor PVC buizen - insulMass Bi+18 (afb. 7)

Snij de insulMass Bi+18 uit op maat van de buis en voorzie een overlapping. Doe de volledige toer van de te isoleren buis. Bevestig en maak de verbindingen dicht met behulp van de akoestische tape insulTape dB90. Verzeker een permanente vasthouding door middel van metalen buisklem.

## Vorzorgsmaatregelen voor opslag en gebruik

De insulMass membranen moeten droog worden opgeslagen en niet worden blootgesteld aan te grote temperatuurschommelingen. Om de ideale soepelheid voor de verwerking te behouden, moet de werktemperatuur tijdens de plaatsing minstens 15°C bedragen. Boor geen gaten in de wanden die geïsoleerd zijn met insulMass (inbouwdozen, spots, enz.).



Mechanische bevestiging



Gemakkelijk te snijden met een breekmes



insulTape dB90 beschikbaar



Versies in rollen

**insulco**  
insulation products De specialist in contactgeluidisolatie

I.Z. Zuid (1) • Rue Buisson aux Loups 1a • 1400 Nijvel  
Tel : +32 (0)67 41 16 10 • Fax : +32 (0)67 41 16 16  
e-mail : [insulco@insulco.be](mailto:insulco@insulco.be) • Web : [www.insulco.be](http://www.insulco.be)  
ondernemingsnummer BE 0405.642.815 – RPR Nijvel

Surf naar:  
**[www.insulco.be](http://www.insulco.be)**

De geleverde inlichtingen zijn het resultaat van studies en experimenten, ze worden ter goeder trouw uitgegeven maar kunnen in geen enkel geval een garantie vormen noch onze verantwoordelijkheid engageren, zelfs in geval van schending van de rechten van derden. Wij zijn niet verantwoordelijk voor de plaatsing van de producten en de bekomen resultaten. Verantw. Uitg. : insulco bv, rue Buisson aux Loups, 1a - I.Z. Zuid - 1400 Nijvel - Editie 11/2020