

## PU projeté : quelles performances ?

### PU projeté seul

$\Delta L_w$  **14 dB**<sup>A</sup>

### insulit 5 mm

Sur PUR<sup>B</sup>

$\Delta L_w$  **20 dB**

Sur préchape<sup>C</sup>

$\Delta L_w$  **23 dB**

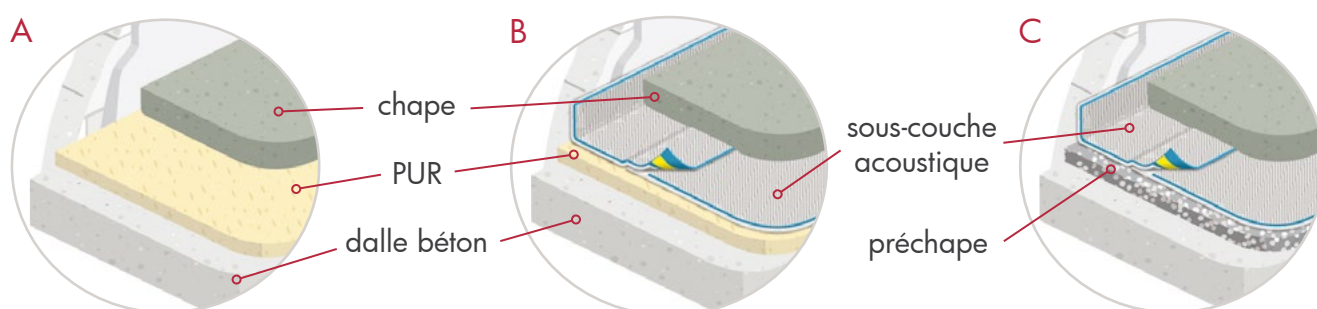
### insulit Bi+9

Sur PUR<sup>B</sup>

$\Delta L_w$  **24 dB**

Sur préchape<sup>C</sup>

$\Delta L_w$  **34 dB**



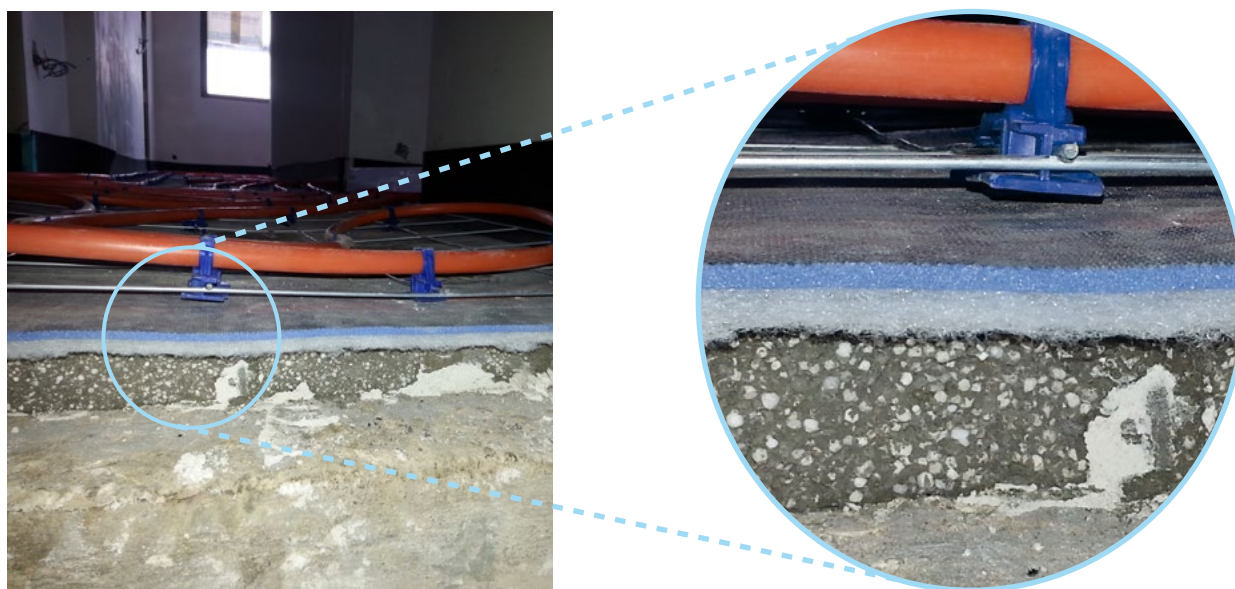
**Les résultats ci-dessus montrent que non seulement le PU classique est peu performant (A) mais qu'en plus, il diminue les prestations des sous-couches acoustiques avec lesquelles on le combine (B) !**

Sur du PU projeté, pour maintenir le niveau de confort souhaité, il faut donc opter pour une sous-couche qui offre à la base de plus hautes performances acoustiques.

Remplacer le PU projeté par une préchape thermique (C) permettra également de répondre aux exigences du PEB mais en maintenant le niveau de prestation de la sous-couche acoustique.

Suite à une demande du marché de la construction, cette étude a été réalisée avec le CSTC afin de déterminer quelles sont les performances acoustiques réelles des sols isolés avec une chape en PU projeté classique. Les résultats obtenus démontrent que du polyuréthane

projeté classique utilisé seul comme couche d'isolation acoustique sous chape ne satisfait pas aux critères de la dernière norme acoustique en vigueur - NBN S01-400-1!



*Exemple de mise en œuvre permettant de répondre aux normes thermiques et acoustiques : insulit Bi+9 posé sur une préchape thermique avec billes de polystyrène.*

Cette note d'information a pour but de sensibiliser le lecteur à propos du risque de ne pas satisfaire aux normes acoustiques lors de l'emploi de PU projeté. Afin de répondre aux différentes catégories acoustiques (Confort normal  $L_n T_w \leq 54$  dB et confort acoustique supérieur  $L_n T_w \leq 50$  dB), il est important de choisir une solution qui obtient un  $\Delta L_w$  de 21 dB (confort

normal) ou un  $\Delta L_w$  de 25 dB (confort supérieur). Le polyuréthane projeté classique reste une bonne solution thermique. Il existe sur le marché une version acoustique. Avant de faire réaliser des travaux, mieux vaut se renseigner sur la version utilisée en obtenant un rapport d'essais valide auprès du CSTC.



retrouvez toutes nos fiches techniques sur :

[www.insulco.eu](http://www.insulco.eu)



**insulco sprl** • Z.I. Sud (1) • Rue Buisson aux Loups, 1a • 1400 Nivelles  
Tél : 067/41 16 10 • Fax : 067/41 16 16 • [insulco@insulco.be](mailto:insulco@insulco.be)  
Site web : [www.insulco.eu](http://www.insulco.eu)

Les renseignements fournis sont le résultat d'études et d'expériences, ils sont communiqués de bonne foi, mais ne peuvent en aucun cas constituer une garantie de notre part ni engager notre responsabilité, même en cas de violation de droits de tiers. Nous ne sommes pas responsables du placement des produits. Édition mai 2018.  
Numéro d'entreprise: 0405.642.815 - RPM Nivelles

**insulco**  
insulation products